



Planetenlaan 157, 9742 HE Groningen
Vraagprijs € 300.000,- k.k.



Omschrijving

Planetenlaan 157, 9742 HE Groningen

GROOT GROTER GROOTST + DE ATELIERWONING VAN DE PLANETENLAAN + TWEE WOONLAGEN + HOGE RAMEN

Dit is een heel bijzonder appartement. Hoge ramen, hoge plafonds, en maar liefst 184m² woonoppervlakte. Door deze indeling zijn er veel mogelijkheden. Deze ruimte in combinatie met de vele raampartijen staan garant voor een optimale woon- werkomgeving.

De woning is verdeeld over twee woonlagen. Eerste woonlaag: entree, hal, keuken, royale woonkamer van 42m² en hieraan grenzend het atelier van ca. 46m². Op de tweede woonlaag (mogelijk) drie slaapkamers en een badkamer. Dankzij de hoge raampartijen is er volop lichtinval.

Het appartement is gelegen op een uitstekende locatie in de wijk Paddepoel. Zo ligt het Zernike Complex op enkele minuten fietsafstand, net als het winkelcentrum Paddepoel met een divers winkelaanbod. Naar het centrum van Groningen fiets je al in 10 minuten. In de omgeving zijn uitstekende verbindingen met het openbaar vervoer en is de ring van Groningen met de auto eenvoudig te bereiken.

Bij het appartement hoort een ruime berging en een eigen parkeerplaats. De koop van een garagebox of extra parkeerplaats behoort tot de mogelijkheden.

Dit appartement maakt deel uit van een complex meerdere (voormalig) huurwoningen en kenmerkt zich door een gunstige prijs/kwaliteitsverhouding. Er is een aantal verkoopvoorwaarden van toepassing waaronder een project notaris (PlasBossinade). Wilt u op de hoogte blijven van toekomstig aanbod aan de Planetenlaan en omgeving? Laat het ons weten!.



Kenmerken

Vraagprijs	: € 300.000,00
Soort	: Appartement
Open portiek	: Nee
Aantal kamers	: 6 kamers waarvan 3 slaapkamer(s)
Inhoud woning	: 500 m ³
Gebruiksoppervlakte woonfunctie	: 184 m ²
Soort appartement	: Maisonnette
Bouwjaar	: 1970
Tuin	: Geen tuin
Garage	: Geen garage
Energie label	: D
Verwarming	: Blokverwarming
Isolatie	: Gedeeltelijk dubbel glas

Locatie

Planetenlaan 157
9742 HE GRONINGEN







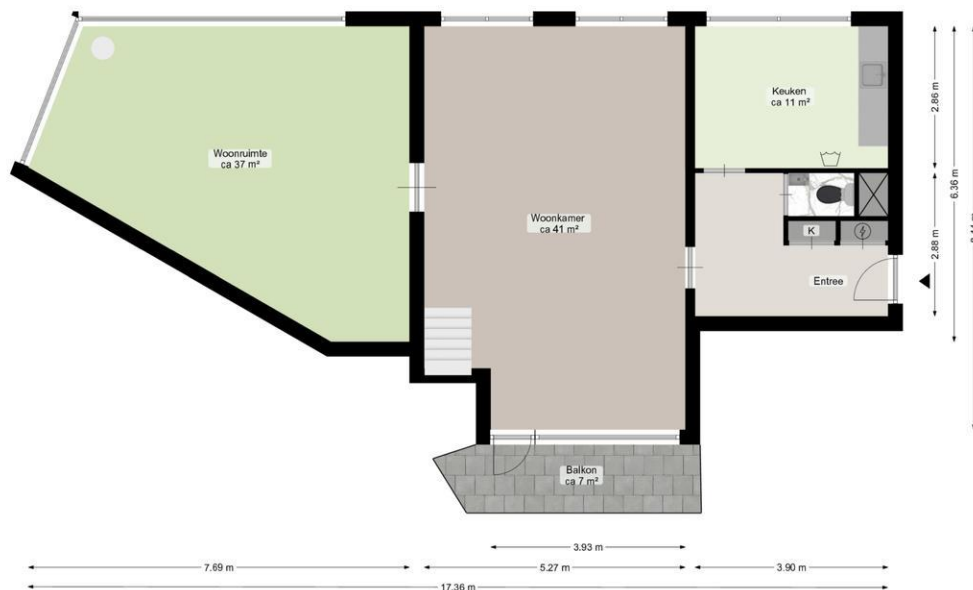






Plattegrond

Vijfde Verdieping



Deze plattegrond is opgesteld door AardRIJ.
Aan de plattegrond kunnen geen rechten worden ontleend.

Plattegrond

Zesde verdieping



Deze plattegrond is opgesteld door Aed860.
Aan de plattegrond kunnen geen rechten worden ontleend.

Alle gegevens in deze brochure zijn uitsluitend bestemd voor belanghebbende. Hoewel wij deze brochure met de grootst mogelijke zorgvuldigheid hebben samengesteld zijn fouten en vergissingen mogelijk en is eigen onderzoek raadzaam. Aan deze gegevens kunnen geen rechten/garanties worden ontleent met betrekking tot het object.

**TE
KOOPT.**



SCHOUTEN + VAN DER GIEZEN makelaars
Westerhaven 9
9718 AV, GRONINGEN
Tel: 050 318 03 09
E-mail: info@svdg.nl
www.svdg.nl